



LOGICAL
EYE

ものづくり
応援団
テクサポ
Technical
Support

号外版 Vol.28



テサテープ新商品特集!!



テサテープはドイツを本社とする世界有数のテープメーカーです。ロジカルアイはテサテープ代理店として6500にもおよぶ製品をご提供します。粘着テープでお困り事がありましたら、ぜひご相談下さい。

すべての製品が共通して作業及び工程の改善にお役に立てるよう現地を確認の上、ご提案させていただきます。

新商品1

不織布基材両面テープ tesa 68614



製品特性

- 不織布基材の両面テープとしてバランスの良い特性を持ちます。
- 耐熱性、耐候性に優れています。
- 幅広いサイズの在庫を揃えております。

用途例

- 紙器・紙パックの固定に!



封筒・運送袋の口止め!



雑貨、装飾品の留めに!

一般特性	68614
基 材	不織布
厚 み	0.10mm
粘着力 (対SUS)	4.0N/cm

標準サイズ・入数	
幅 (mm) × 長さ (m)	入数 (巻)
5 × 50	160
10 × 50	80
15 × 50	56
20 × 50	40
25 × 50	32
30 × 50	28
40 × 50	20
50 × 50	16
1220 × 50	1
※ 1220 × 50	1

※ 1220mm × 50m 幅内、2サイズまで加工可能



テープサンプル



新商品2

不織布基材両面テープ tesa 68616 / tesa 68618



製品特性

- 耐反発性に優れています。
- さまざまな被着体、発泡体、プラスチック、金属などに優れた粘着力を発揮します。
- 高粘着で保持力にも優れています。
- 耐熱性、耐候性に優れています。
- 幅広いサイズの在庫を揃えております。

用途例

- 靴・鞆などの皮革製品の縫製時の仮止めに!
- 成型品、銘板の固定に!
- 家庭用電気製品、小型部品の組み立てに!



プラスチック段ボールの組み立てに!



一般特性	68616	68618
基 材	不織布	不織布
厚 み	0.13mm	0.15mm
粘着力 (対SUS)	7.5N/cm	9.0N/cm

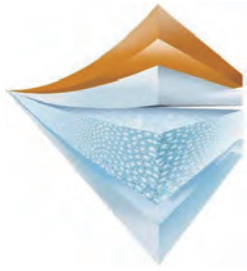
標準サイズ・入数	
幅 (mm) × 長さ (m)	入数 (巻)
10 × 50	80
15 × 50	56
20 × 50	40
25 × 50	32
50 × 50	16
1250 × 50	1
※ 1250 × 50	1

※ 1250mm × 50m 幅内、2サイズまで加工可能



テープサンプル





- 基材
 - ・クローズドセル PE フォーム
- 粘着剤
 - ・変型アクリル
 - ・合成ゴム
- 剥離紙
 - ・グラシン剥離紙
 - ・治具用 PE ライナー

テープサンプル

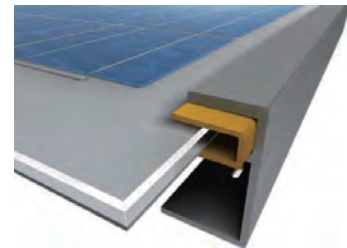


製品仕様・在庫

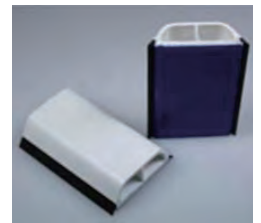
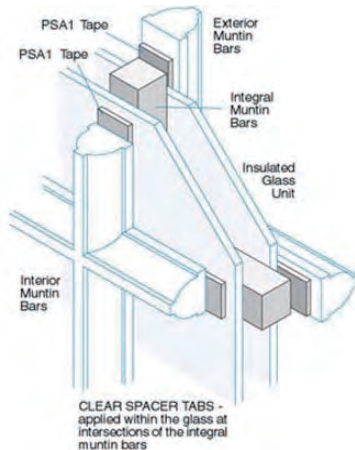
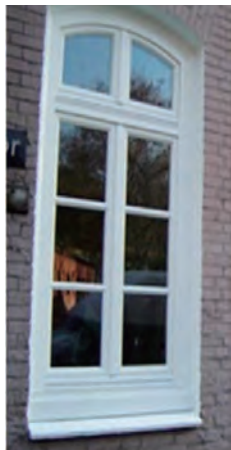
タイプ	仮固定用		永久固定用				構造用		
品名	64958	62505	62508	62510	62512	62516	62932	62934	62936
厚み (mm)	1,050	500	800	1,000	1,200	1,600	500	800	1,600
粘着力 (N/cm) スチール	4.0	9.5	13.5	13.5	13.5	13.5	17.0	17.0	17.0
基材	PE フォーム								
色	白	黒	黒	黒	黒	黒	黒	黒	黒
サイズ (mm×M)	1,400 × 25	1,240 × 50	1,240 × 25			1,240 × 50	1,240 × 50		1,240 × 25
m価格 (¥)(ロール価格)	別途お問い合わせ下さい。								
日本在庫	○	サンプル	○	○	○	×	サンプル	○	サンプル

太陽電池フレーム固定

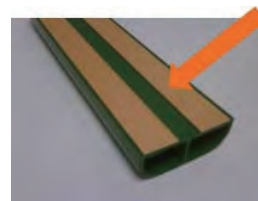
- アルミニウム、ガラスおよび Tedlar(保護フィルム) に対する良好な接着性能
- 環境暴露や劣化試験後での十分な接着性能
- 衝撃吸収力
- 水浸漬における耐水性
- アルミフレーム / パネル間の隙間を埋めるだけの高い追従性
- パネルとフレーム間の交差埋め
- プロセスの時間短縮および単純化



窓用デコレーションバー固定



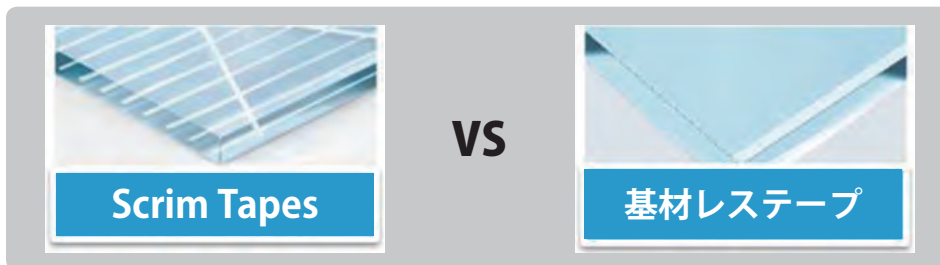
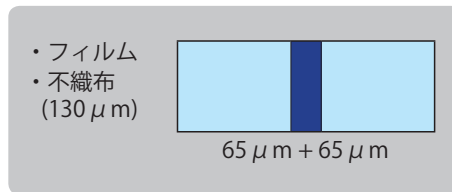
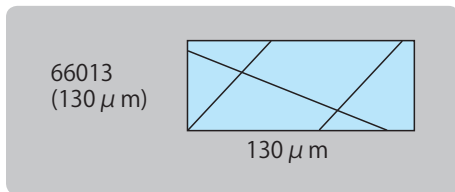
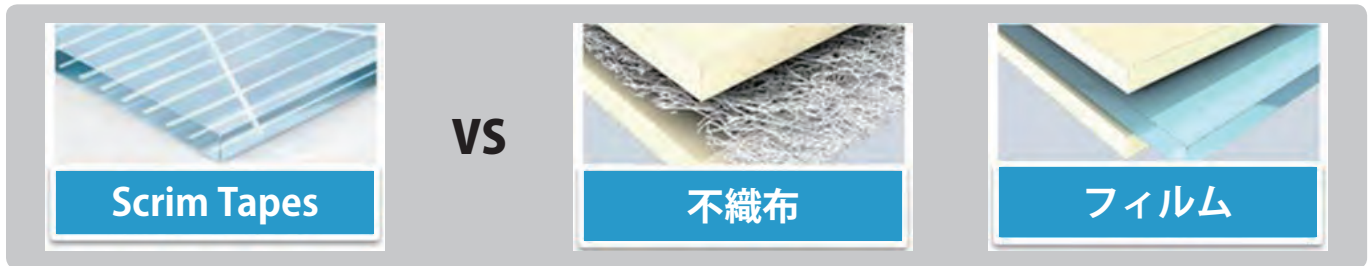
窓用 PVC モール、トリム材、装飾材固定





- 高性能の無溶剤両面粘着テープ
 - ・水系アクリルを使用した無溶剤テープ
 - ・VOCフリー、低アウトガスで自動車内装や建築材料にも使用可能
- 柔軟さと使いやすさの両立
 - ・柔軟で伸びがあり、貼りあわせに適する
 - ・難接着材料、フォーム、布、フェルトなどに良好に接着
 - ・粗面にも対応
 - ・基材に Scrim(網状基材) を使用することで寸法安定性を実現
 - ・加工時に寸法を維持することが出来る

— フィルム、不織布基材、基材レスとの比較 —



製品仕様・在庫

タイプ	無溶剤両面粘着テープ		
品名	66007	66013	66022
厚み (mm)	75	130	220
粘着力 (N/cm) スチール	12.3	16.5	17.3
基材	PEST Scrim		
色	透明	透明	透明
サイズ (mm×M)	1,150 × 100	1,150 × 100	1,150 × 100
※価格 (¥) (ロール価格)	別途お問い合わせ下さい。		
日本在庫	○	○	○

テープサンプル



サービスに
関する
お問い合わせ



**LOGICAL
EYE**

株式会社 ロジカルアイ

〒513-0836
三重県鈴鹿市国府町7 6 7 8 番地 7

TEL 059-378-5705

FAX 059-370-8855

<http://www.logical-eye.co.jp>